



**IRANIAN INDUSTRIAL DEVELOPMENT
& RENOVATION CONSTRUCTION COMPANY**

شرکت ساختمانی گسترش و نوسازی صنایع ایرانیان - مانا

پیمانکار عمومی
GENERAL CONTRACTOR

تاسیس ۱۳۵۳
SINCE 1974



بِسْمِ اللَّهِ الرَّحْمَنِ الرَّحِيمِ

IN THE NAME OF GOD



Iranian Industrial Development & Renovation Construction Company(MANA)

Iranian Industries Development and Renovation Construction Company (MANA), nigh to half century experience in development and industrial projects of Iran, has been always recognized as one of the leading companies in national projects. This company is proud of constructing the great projects like the followings:

- New building Parliament
- Central building of Ministry of Energy
- Sangan Concentrate Five Million-Ton Factory
- Zarand Iranian Coke making plant
- Jalalabad Concentrate Factory & Development Plan
- Pabdana Coal processing plant
- Tabas Coal processing plant
- Butiyaye Iranian pelletizing 2.5 Million-Ton plant
- Mamradco Lime and Dolomite Factory
- Hamedan 1000-Mega watt thermal power plant
- Arak Machine Manufacturing Factories
- Arak Aluminum Manufacturing Factory & Development Plan
- Esfarayen Steel Factory
- Esfarayen Seamless Pipes Factory
- Esfarayen Press Factory
- Fereidounkenar Multi-Purpose Port
- Mianeh Steel Factory
- A part of adjacent buildings of Imam Reza Holy Shrine
- Non-pilgrimage Section of Hazrat Fatemeh Zahra Courtyard (Iraq- Najaf)
- Implementation of C5 and C6 Constructional Operations- Phases 6, 7 and 8 of South Pars
- Implementation of Constructional Operations of Khatam 1000-Bed Hospital (Qom city)
- Constructional operations of AL-Emarah Cement Factory (Iraq- Al Emarah city)

- Hama Cement Factory (Syria)
- Structure of Trade-Office Complex of Bank Sepah (Omid 2)
- Arak Hepco Factory Development Plan
- Central Building of Iran Monenko Company
- Esfarayen Bidvaz Dam
- Central Building of Bank Saderat Mashhad
- Central Building of Bank Saderat Kerman
- University of Sistan & Baluchestan
- Mashhad drinking water one million cube meter Reservoir
- And many national and industrial projects.

At present, this company, aiming development of parent industries within the realm of mining industries specially Steel Industries, while achieving the knowledge and having executive power, designing power and implementation of complete cycle of steel production, is being implemented the projects of construction of Butiyaye Iranian Steel 1.5 Million-Ton Factory, Butiya 450 Mega watt power plant and also Zarand Tar Development Plan. The company has attended Chah Mousa Copper Cathode Production Project and entered the extraction of other metals. Also, this company is being implemented the great developmental projects like Waste-water Collection, Treatment and Transfer Network Construction Project in Kerman and Zarand cities toward development and improvement of Iran.

MANA Company with the approach of development of market in region countries, has attended the project of construction of non-pilgrimage part of Hazrat Fatemeh Zahra Courtyard in Iraq. With the expansion of its activities in this region, the company managed to get the projects of Aghileh Courtyard Development in Karbala city as well as reconstruction of Imam Mohammad Baqer Cellar in Kazemin city- Iraq.

شرکت ساختمانی گسترش و نوسازی صنایع ایرانیان – مانا

شرکت ساختمانی گسترش و نوسازی صنایع ایرانیان مانا با نزدیک به نیم قرن سابقه فعالیت در پروژه‌های عمرانی و صنعتی کشور، همواره یکی از شرکت‌های پیشتاز در عرصه اجرای پروژه‌های ملی بوده است. این شرکت افتخار دارد پروژه های بزرگی همچون

احداث ساختمان جدید مجلس شورای اسلامی

احداث ساختمان مرکزی وزارت نیرو

احداث کارخانه پنج میلیون تنی کنسانتره سنگان

احداث کارخانه کک سازی زرند ایرانیان

احداث کارخانه و طرح توسعه کنسانتره جلال آباد

احداث کارخانه ذغالشویی پابدانا

احداث کارخانه ذغالشویی طبس

احداث کارخانه ۲,۵ میلیون تنی گندله بوتیای ایرانیان

احداث کارخانه آهک و دولومیت ممرادکو

احداث نیروگاه حرارتی هزار مگاواتی همدان

احداث کارخانجات ماشین سازی اراک

احداث طرح توسعه کارخانه آلومینیوم سازی اراک

احداث کارخانه فولاد اسفراین

احداث کارخانه لوله های بدون درز اسفراین

احداث کارخانه پرس اسفراین

احداث بندر چند منظوره فریدونکنار

احداث کارخانجات فولاد میانه

احداث بخشی از ساختمانهای مجاور حرم مطهر امام رضا(ع)

احداث بخش غیر زیارتی صحن حضرت فاطمه الزهرا^(س) (کشور عراق – نجف اشرف)

اجرای عملیات ساختمانی C5 , C6 فاز ۶, ۷ و ۸ پارس جنوبی

اجرای عملیات ساختمانی بیمارستان ۱۰۰۰ تختخوابی خاتم (شهر قم)

اجرای عملیات ساختمانی کارخانه سیمان العماره (کشور عراق – شهر العماره)

احداث کارخانه سیمان حماء (کشور سوریه)

احداث سازه مجتمع تجاری اداری بانک سپه (امید۲)

احداث طرح توسعه کارخانه هپکو اراک

احداث ساختمان مرکزی شرکت موننکو ایران

احداث سد بیدواز اسفراین

احداث ساختمان مرکزی بانک صادرات مشهد

احداث ساختمان مرکزی بانک صادرات کرمان

احداث دانشگاه سیستان و بلوچستان

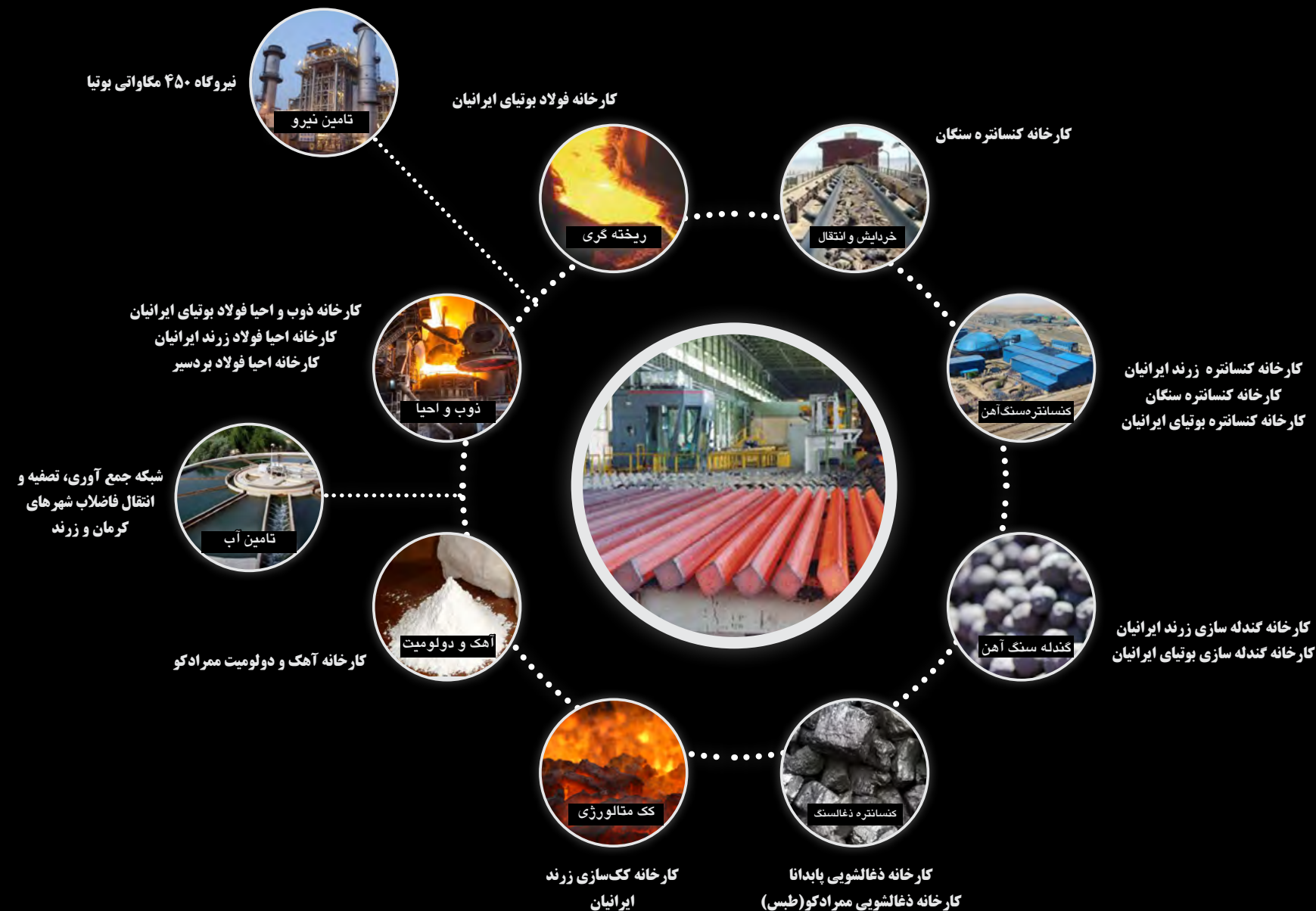
و احداث مخزن یک میلیون مترمکعبی آب شرب مشهد و بسیاری از پروژه های ملی و صنعتی را در کارنامه خود داشته باشد.

در حال حاضر این شرکت با هدف توسعه صنایع مادر در حوزه صنایع معدنی علی الخصوص صنایع فولاد، ضمن دستیابی به دانش و داشتن بنیه اجرایی چرخه کامل تولید فولاد، پروژه هایی نظیر احداث کارخانه یک و نیم میلیون تنی فولاد بوتیای ایرانیان، احداث نیروگاه چهارصد و پنجاه مگاواتی بوتیا و احداث طرح توسعه قطران زرند را در دست اجرا داشته و با حضور در پروژه تولید کاند مس چاه موسی اقدام به ورود در حوزه استحصال سایر فلزات نموده است همچنین در زمینه اجرای طرح های بزرگ عمرانی کشور، پروژه های احداث شبکه جمع آوری، تصفیه و انتقال فاضلاب شهرهای کرمان و زرند را نیز در دست اجرا دارد.

شرکت مانا با رویکرد توسعه بازار در کشورهای منطقه با حضور در پروژه احداث بخش غیر زیارتی صحن حضرت زهرا^(س) اقدام به حضور در بازار کشور عراق نموده و با گسترش فعالیتهای خود در این منطقه، موفق به اخذ پروژه های توسعه صحن عقيله در کربلای معلا و بازسازی سرداب امام محمد باقر^(ع) در شهر کاظمین عراق شده است.

توانمندی در احداث چرخه کامل فولاد و زیرساختهای جنبی

Mana know-how and Experience on Steel Production Complete Process cycle.



CEO Message

About half century was elapsed from the establishment of this company and movement toward development and thriving. During this period, MANA Company, relying on knowledge, experience, capability and effort of all sincere and honest personnel, passed the various incidents and abundant ups and downs and managed to maintain its own eminent position as a reliable contracting company among Iranian premier companies.

MANA Company cooperated with international capable companies and managed to implement the projects in construction of major infrastructures in mining industries so that the value of its active contracts in 2020 reached over 35000/ Billion Rials which this figure is the evidence of capability of the company in management and implementation of great projects across the country.

MANA Company implemented the great projects such as Sangan Concentrate Five Million-Ton Factory, Mamradco Lime and Dolomite Factory and Tabas Coal processing plant in EPC method and while improving the organizational goals, established and developed the industries in underdeveloped regions and performed its own social responsibility and played an effective role in creation of stable value in the country.

The strategy of the company is based innovation in business and using the most updated methods of management and implementation of projects approaching systematics. The company obtained the certificates of ISO9001:2018, ISO14001 and ISO45001 in the realms of quality, safety and environment and managed to receive three-star letter of commendation, National Productivity Award and Organizational Excellence based on EFQM model.

The achievement of this high position is owed to cooperation of all beneficiaries. It is hoped that this process continues and the services domain of the company is expanded overseas more than before, and we witness ever-increasing brilliance of MANA trade name in National and Regional level under the auspices of the almighty God.

Morteza Haghighat
CEO

پیام مدیرعامل

قریب به نیم قرن از تاسیس شرکت و حرکت در مسیر توسعه و بالندگی آن میگذرد، در این مدت شرکت مانا با اتکا بر دانش، تجربه، توانمندی و همت تمامی کارکنان صدیق و زحمتکش با عبور از کوران حوادث و گذر از فراز و نشیب های فراوان موفق به حفظ جایگاه رفیع خود به عنوان یک شرکت پیمانکاری قابل اعتماد در جمع شرکت های برتر ایرانی شده است.

شرکت مانا ضمن همکاری با شرکت های توانمند بین المللی، موفق به اجرای پروژه هایی در زمینه احداث زیرساختهای حیاتی در حوزه صنایع معدنی شده به نحوی که ارزش قراردادهای فعال آن در سال ۱۳۹۹ به بیش از ۳۵۰۰۰ میلیارد ریال رسیده که این رقم خود گواهی بر توانمندی درمديريت و اجرای پروژه های عظیم در سطح ملی می باشد.

شرکت مانا با اجرای پروژه های بزرگی همچون کارخانه پنج میلیون تنی کنسانتره سنگان، کارخانه آهک و دولومیت ممرادکو و کارخانه ذغالشویی طبس به روش EPC ضمن پیشبرد اهداف سازمانی، با ایجاد و توسعه صنایع در مناطق کمتر برخوردار به مسئولیت اجتماعی خود عمل نموده و نقش موثری در خلق ارزش پایدار در کشور ایفا نموده است.

راهبری شرکت مبتنی بر نوآوری در کسب و کار و بکارگیری روزآمدترین روشهای مدیریت و اجرای پروژه ها بانگرش سیستماتیک همواره در دستور کار قرار داشته و ضمن اخذ گواهینامه های ISO9001:2018/ISO14001/ISO45001 در حوزه های کیفیت، ایمنی و محیط زیست، موفق به دریافت تقدیرنامه سه ستاره جایزه ملی بهره‌وری و تعالی سازمانی بر مبنای مدل EFQM شده است.

دستیابی به این جایگاه والا، مرهون همیاری کلیه ذینفعان بوده و امید است با ادامه این روند، دامنه خدمات شرکت بیش ازپیش به فراسوی مرزها گسترش یافته و در ظل توجهات خداوند متعال شاهد درخشش هر چه بیش تر نام تجاری شرکت مانا در سطح ملی و منطقه باشیم.

مرتضی حقیقت
مدیرعامل





پروژه‌های صنعتی
Industrial Projects



CONSTRUCTION PROJECT OF SANGAN CONCENTRATE FIVE MILLION-TON PLANT

پروژه احداث کارخانه ۵ میلیون تنی کنسانتره سنگان



پروژه احداث کارخانه ۵ میلیون تنی کنسانتره سنگان

کارخانه کنسانتره سنگان در زمینی به مساحت ۱۵۰ هکتار در استان خراسان رضوی و در ۳۵ کیلومتری شهرستان خواف قرار دارد. این کارخانه که بزرگترین مجموعه تولید کنسانتره سنگ آهن در شرق کشور می‌باشد با هدف تولید پنج میلیون تن کنسانتره با عیار ۶۸.۵ درصد در دو خط دو و نیم میلیون تنی در مجاورت کارخانه گندله‌سازی سنگان ایجاد شده است.

این پروژه توسط کنسرسیومی متشکل از شرکتهای مانا، معیار صنعت، GMI و ناموران (MMGN) به روش EPC احداث شده است که بخش ساخت، راه اندازی و بهره برداری اولیه از این پروژه عظیم بر عهده شرکت مانا بوده است.

احجام عملیات اجرایی:

عملیات خاکی: ۲.۸ میلیون مترمکعب

بتن ریزی: ۱۸۰۰۰۰ مترمکعب

نصب تجهیزات: ۲۱۰۰۰ تن

نصب اسکلت فلزی: ۱۲۵۰۰ تن

پایپینگ:

کابل کشی: ۱۱۰۰ کیلومتر

کارفرما: شرکت فولاد سنگان

مشاور: شرکت مهندسين مشاور کاوشگران و شرکت مهندسين مشاور برسو

CONSTRUCTION PROJECT OF SANGAN CONCENTRATE FIVE MILLION-TON PLANT

Sangan Concentrate Factory is located in a land measuring 150 Hectares in Khorasan Razavi Province and in 3.5 Km. Khaf city. This factory is the biggest complex of Iron Ore concentrate production in eastern Iran and it was founded aiming the production of five million ton concentrate with the purity of 68.5% in two lines of 2.5 million ton in proximity of Sangan Grain Making Factory. This project was constructed with the participation of Mana Company by a consortium comprising Mana, Mayar Sanat, GMI and Namvaran (MMGN) Companies in EPC method. The section of construction, commissioning and primary operation of this great project was performed by Mana Company.

Volume of Executive Operations:

Earthen operations: 2.8 million cube meter

Concrete placing: 180000 cube meter

Erection of equipment: 21000 tons

Steel structure: 12500 tons

Piping:

Cabling: 1100 Km.

Employer: Sangan Steel Company

Consultant: Kavoshgaran Consulting Engineers Co.

Barsoo Consulting Engineers Co.





IRANIAN CONSTRUCTION OF 800 THOUSAND TONS COKE MAKING PLANT

پروژه کارخانه هشتصد هزار تنی تولید کک زرنند ایرانیان



پروژه کارخانه هشتصد هزار تنی تولید کک زرند ایرانیان

در مرداد ماه سال ۸۸ قراردادی فی‌مابین شرکت فولاد زرند ایرانیان و شرکت مانا با هدف احداث کارخانه تولید کک به ظرفیت ۸۰۰ هزار تن کک متالورژی در سال و قابل استفاده در کوره بلند جهت تولید چدن منعقد گردید. این کارخانه در ۵ کیلومتری شهرستان زرند کرمان در زمینی به مساحت ۱۳۰ هکتار در مجاورت کارخانه قطران زرند احداث و در سال ۱۳۹۲ به بهره‌برداری رسید.

کارفرما: شرکت فولاد زرند ایرانیان

مشاور: شرکت معیار صنعت خاورمیانه

ZARAND IRANIAN CONSTRUCTION OF 800 THOUSAND TONS COKE MAKING PLANT

The contract of establishing coke making plant was concluded and signed between MANA and Zarand Iranian Steel Co. in July 2009, aiming at installation the factory with capacity of 800 thousand tons of metallurgical Coke product per year, which are utilized in blast furnace for manufacturing cast iron. This project is establishing in 130 hectare area next to Zarand Coke making factory at 5th kilometer to Zarand-Kerman.

Client: Zarand Iranian Steel Co.

Consultant: Middle East Meyar Sanat Co.

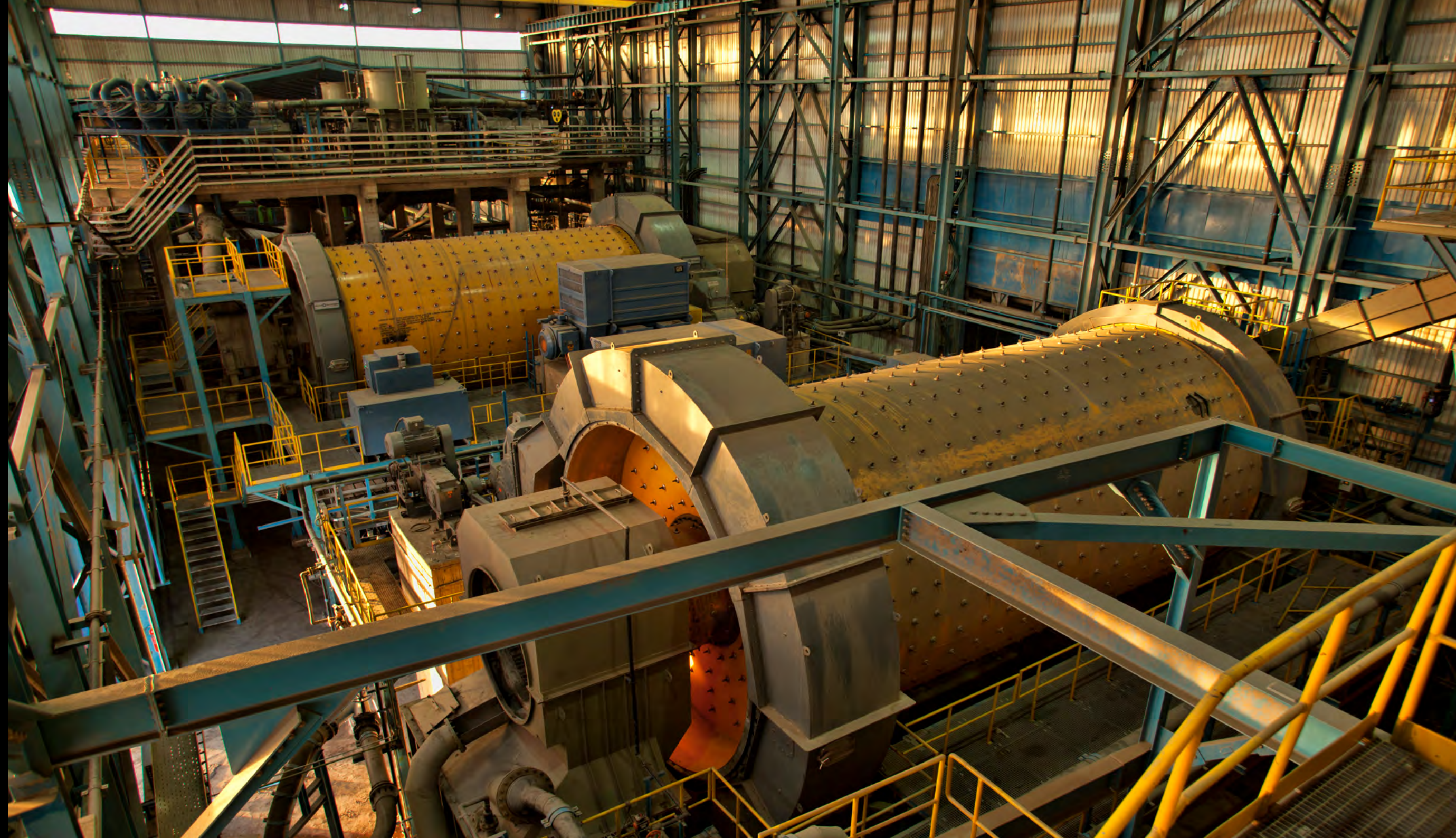


پروژه کارخانه هشتصد هزار تنی تولید کک زرنده ایران
ZARAND IRANIAN CONSTRUCTION OF 800 THOUSAND TONS COKE MAKING PLANT



ZARAND IRANIAN CONSTRUCTION OF 2 MILLION TONS CONCENTRATE PLANT

پروژه کارخانه دو میلیون تنی تولید کنسانتره زرنده ایرانیان



پروژه کارخانه دو میلیون تنی تولید کنسانتره زرند

کارخانه تولید کنسانتره سنگ آهن جلال آباد با ظرفیت ۲ میلیون تن در سال و طرح توسعه آن، در استان کرمان و در ۳۰ کیلومتری شمال شهرستان زرند واقع شده است. بخش‌های اصلی این کارخانه شامل خردایش و دانه بندی سنگ معدن، آسیاکنی خشک بوسیله HPGR، دو مرحله آسیاکنی تر بوسیله Ball Mill، یک مرحله جداسازی اولیه و سه مرحله جداسازی نهایی بوسیله درامهای مغناطیسی تر، آبدگیری کنسانتره نهایی بوسیله Vaccume Belt Filter و بازیافت آب از باطله بوسیله تکنولوژی High Rate Thickner میباشد.

کارفرمای پروژه شرکت فولاد زرند ایرانیان و پیمانکار طرح و ساخت پروژه، مشارکت شرکتهای مانا، فکور صنعت تهران و آسفالت طوس میباشد و کل عملیات سیویل پروژه بعهده شرکت مانا بوده است.

ZARAND CONSTRUCTION OF 2 MILLION TONS CONCENTRATE PLANT

The iron ore Concentration plant with the capacity of 2 million ton per year and its development scheme is placed 30 Kilometer far from Zarand City.

The main parts of the plant including crushing and grading of ore, dry grinding with HPGR, two steps wet grinding with ball mill, one step segregation, three steps final segregation with magnetic drums, dewatering of final concentrate with vacuum belt filter and water recycling from the waste with the technology of high rate thickener.

The customer of project is Foolad Zarand Iranian Co. and the contractor is the cooperation of MANA Co., Fakoor Sanaat Tehran Co. and Asphalt Toos Co. which in the civil works is under charge of MANA Co. corporate.





**BOUTIA IRANIAN CONSTRUCTION OF 2.5 MILLION TONS
CONCENTRATE PLANT**

29 | www.managc.com

پروژه کارخانه دو و نیم میلیون تنی تولید کنسانتره بوتیای ایرانیان

| 28

BOUTIA CONSTRUCTION OF 2.5 MILLION TONS CONCENTRATE PLANT

The iron ore Concentration plant with the capacity of 2.5 million ton per year and its development scheme is placed 30 Kilometer far from kerman City.

The main parts of the plant including crushing and grading of ore, dry grinding with HPGR, two steps wet grinding with ball mill, one step segregation, three steps final segregation with magnetic drums, dewatering of final concentrate with filter press.

Employer: Foolad Boutia Iranian Co.

Contractor: MANA Co.,

Consultant: Iranian Fartak Research and Inovation Co.,



پروژه کارخانه دو و نیم میلیون تنی تولید کنسانتره بوتیای ایرانیان

کارخانه تولید کنسانتره سنگ آهن بوتیای ایرانیان با ظرفیت ۲/۵ میلیون تن در سال در استان کرمان و در ۳۰ کیلومتری شمال شهرستان کرمان واقع شده است. بخشهای اصلی این کارخانه شامل خردایش و دانه بندی سنگ معدن، آسیاکنی خشک بوسیله HPGR، دو مرحله آسیاکنی تر بوسیله Ball Mill، یک مرحله جداسازی اولیه و سه مرحله جداسازی نهایی بوسیله درامهای مغناطیسی تر، آبگیری کنسانتره نهایی بوسیله Filter press و بازیافت آب از باطله صورت می گیرد.

کارفرما: شرکت فولاد بوتیای ایرانیان

پیمانکار طرح و ساخت : شرکت ساختمانی گسترش و نوسازی صنایع

ایرانیان مانا

مشاور: شرکت پژوهش و نوآوری فرتاک ایرانیان.



ZARAND CONSTRUCTION OF 2.5 MILLION TONS PELLETIZING PLANT

پروژه کارخانه ۲/۵ میلیون تنی تولید گندله زرنده



پروژه کارخانه ۲/۵ میلیون تنی تولید گندله زرند

این کارخانه با ظرفیت ۲/۵ میلیون تن در سال گندله در استان کرمان و در ۳۰ کیلومتری شمال شهرستان زرند و در مجاورت کارخانه کنسانتره جلال آباد در حال احداث می‌باشد. کارفرمای پروژه، شرکت فولاد زرند ایرانیان و پیمانکار طرح و ساخت پروژه، مشارکت شرکتهای مانا و ساینواستیل چین می‌باشد.

فعالیت‌های اصلی پروژه شامل ۵۰۰،۰۰۰ مترمکعب عملیات خاکی، ۴۵،۰۰۰ مترمکعب بتن ریزی، ۸۰۰۰ تن نصب اسکلت فلزی و ۸۰۰۰ تن تجهیزات برقی و مکانیکی می‌باشد.

فرایند گندله سازی در این کارخانه شامل مراحل زیر است:

۱- آماده سازی مواد اولیه شامل مخلوط کردن کنسانتره سنگ آهن، بنتونیت و آهک

۲- تولید گندله خام به روش دیسک دوار

۳- افزایش استحکام گندله خام طی سه مرحله خشک کردن، پیش گرم کردن و پختن با استفاده از تکنولوژی Chain Grate – Rotary Kiln که نوعی از تکنولوژی آلیس-چالمرز می‌باشد.

ZARAND CONSTRUCTION OF 2.5 MILLION TONS PELLETIZING PLANT

Nominal capacity of 2.5 Million ton/year products, the plant is located in Kerman and 30 Kilometers far from Zarand city which is adjacent to the Jalal Abad Concentrate Factory. The project's customer is Foolad Zarand Iranian Co. and the contractor which make role in MANA Co. and Sino Steel Co. corporates.

In this project, the estimated quantities for soil operation are 500,000 m³, steel structure is near 8,000 ton and mechanical and electrical equipment are about 8,000 ton.

The processes which result to the product are considered as below:

- Preparation of raw material as a feed which is consisted of mixed concentrate of Iron Ore, Bentonite and Lime.
- Raw pelletizing production with pelletizing disc.
- Increasing the solidity of raw pelletizing during the three step of drying, preheating and kilning with the technology of chain Grate- Rotary Kiln.





BOUTIA CONSTRUCTION STEEL PLANT

39 | www.managc.com

پروژه کارخانه فولاد بوتیای ایران

| 38



پروژه کارخانه فولاد بوتیای ایرانیان

مجمع فولاد بوتیای ایرانیان در زمینی به مساحت ۶۵۰ هکتار در استان کرمان و در ۲۷ کیلومتری شهرستان کرمان قرار دارد. ایجاد کارخانجات احیای مستقیم با ظرفیت تولید سالانه ۲ میلیون تن در سال آهن اسفنجی گرم و سرد و همچنین ساخت کارخانجات فولادسازی و ریخته گری بیلت، بلوم و بیم با ظرفیت تولید سالانه حدود ۱/۵ میلیون تن به همراه واحد ها و تجهیزات جانبی و زیر ساخت های لازم جهت بهره‌برداری از واحدهای فوق از مشخصات کلی این پروژه است.

کارفرما: شرکت فولاد بوتیای ایرانیان

مشاور: شرکت برسو

BOUTIA CONSTRUCTION STEEL PLANT

Iranian Butia steel Complex is Located in an area of 650 hectares in Kerman province, 27 KM far from Kerman city.

General specifications of the project are as follows:

Establishing direct reduction plant with a capacity of 2 million ton per year Sponge iron.

Establishing steel plant and Continues casting machine (C.C.M) to produce Billet, Bloom and Beam with a capacity of 1.5 million ton per year, as well Equipment & accessories for operation.

Client: Iranian Butia steel company

Consultant: Barsoo Consulting Engineering Co.





**CONSTRUCTION OF 1.5 MILLION TONS DIRECT RECOVERY UNIT
OF ZARAND IRANIAN STEEL COMPLEX**

پروژه احداث کارخانه احیاء مستقیم شرکت فولاد زرند ایرانیان

CONSTRUCTION OF 1.5 MILLION TONS DIRECT RECOVERY UNIT OF ZARAND IRANIAN STEEL COMPLEX

This project with a capacity of 1.5 million tons per year (without oxygen injection) and 1.7 million tons per year (with oxygen injection) of Direct Reduced Iron using Midrex technology as an EPC is being built on of 78 hectares, in 7 km away from Zarand city in the north of Kerman province.

Mana company has been chosen as the EPC contractor for the construction.

Employer: Foolad Zarand Iranian Co.

EPC Contractor: MANA Co.,



پروژه احداث کارخانه یک و نیم میلیون تنی احیاء مستقیم فولاد زرند ایرانیان

پروژه احداث کارخانه احیاء مستقیم شرکت فولاد زرند ایرانیان به ظرفیت

۱.۵ میلیون تن در سال (بدون تزریق اکسیژن) و ۱.۷ میلیون تن در سال (با تزریق اکسیژن) آهن اسفنجی با استفاده از تکنولوژی میدرکس به صورت EPC (شامل طراحی و مهندسی، تامین، ساخت، عملیات ابنیه و نصب قسمت‌های مختلف از جمله WTP، MHS، کوره، ریفرمر، استک و...) در زمینی به مساحت ۷۸ هکتار در فاصله ۷ کیلومتری شهرستان زرند در شمال استان کرمان در حال احداث می‌باشد.

در این طرح شرکت مانا بعنوان پیمانکار EPC برای ساخت این مگا پروژه و همچنین اجرای کلیه پروژه های جانبی آن انتخاب شده است.



BOUTIA CONSTRUCTION OF 2.5 MILLION TONS PELLETIZING PLANT

49 | www.managc.com

پروژه کارخانه ۲/۵ میلیون تنی تولید گندله بوتیا

| 48



پروژه کارخانه ۲/۵ میلیون تنی تولید گندله بوتیا

کارخانه گندله سازی بوتیا در استان کرمان و در فاصله ۲۷ کیلومتری شهر کرمان واقع شده است. ظرفیت این کارخانه ۲/۵ میلیون تن در سال میباشد و از کارخانجات کنسانتره سنگ آهن سیرجان و جلال آباد بوسیله راه آهن تغذیه میشود. تکنولوژی مورد استفاده در این کارخانه Chain Grate-Rotary Kiln میباشد. کارفرمای پروژه، شرکت فولاد بوتیای ایرانیان و پیمانکار طرح و ساخت آن، مشارکت شرکتهای مانا، معیار صنعت خاورمیانه و GMI میباشد.

BOUTIA CONSTRUCTION OF 2.5 MILLION TONS PELLETIZING PLANT

The factory which located in Kerman Province and 27 Kilometers far from Kerman city is fed from the products of two concentrate factory located in Sirjan and Jalal Abad. The capacity is 2.5 million ton per year and the way that products are transferred is railway.

The technology which is applied in this pelletizing factory is Chain Grate- Rotary Kiln. The customer is Foulad Bootia Iranian Co. and the contractor is the Joint of MANA Co., Meyar Sanaat Co. and GMI Co. Corporates.



CONSTRUCTION BUTIYA 450 MW POWER PLANT

پروژه احداث نیروگاه چهارصد و پنجاه مگاواتی بوتیا





پروژه احداث نیروگاه چهار صد و پنجاه مگاواتی بوتیا

پروژه احداث نیروگاه ۴۵۰ مگاواتی فولاد بوتیا با هدف تولید برق مورد نیاز کارخانجات احداث شده در مجتمع فولاد بوتیا در این مجموعه در دست اجرا میباشد.

تیپ این نیروگاه از نوع سیکل ترکیبی بوده که توسط شرکت فاتا (FATA) ایتالیا طراحی شده است که توربین مورد استفاده در این پروژه از نوع کلاس F است.

عملیات ساخت این پروژه توسط مشارکت شرکتهای مانا و شرکت فاتا ایتالیا در حال اجرا میباشد.

بخش گاز این نیروگاه در آذر ماه سال ۱۴۰۱ به بهره‌برداری رسید
اجرام عمده عملیات اجرایی:

۳۲۰۰۰ مترمکعب	بتن ریزی:
۳۰۰۰ تن	ساخت و نصب اسکلت فلزی:
۱۵۰۰۰ تن	نصب تجهیزات:
۵۰۰۰۰ قطراینچ	پایپینگ:
۳۰۰ کیلومتر	کابل کشی:

کارفرما: شرکت شرکت فولاد بوتیای ایرانیان

پیمانکار: مشارکت شرکت ساختمانی گسترش و نوسازی صنایع ایرانیان

مانا و شرکت فاتا ایتالیا

مشاور: شرکت مهندسین مشاور معیار صنعت خاورمیانه.

CONSTRUCTION BUTIYA 450 MW POWER PLANT

The project of Butiya Steel 450 Mega Watt Power Plant was constructed aiming production of electricity required for factories and it is being implemented in Butiya Steel Complex. The type of this power plant is based on combined cycle which was designed by Italian FATA Company and turbine used in this project is Class F. The construction operations of this project is implemented by a consortium comprising Mana Company and Italian FATA Company. The Gas section of this power plant was put into operation in December 2022.

Volume of Executive Operations:

Concrete placing: 32000 cube meter

Manufacturing and Erection of steel structure: 3000 tons

Erection of equipment: 15000 tons

Piping: 50000 diameter-inch

Cabling: 300 Km.

Employer: Butiyaye Iranian Steel Co.

Contractor: Consortium of MANA and Italian FATA Companies

Consultant: Meyar Sanat Khaver Mianeh (MEMSECO) Engineers Co.





CONSTRUCTION PROJECT OF MAMRADCO LIMESTONE AND DOLOMITE FACTORY

پروژه احداث کارخانه پخت سنگ آهک و دولومیت ممرادکو



پروژه احداث کارخانه پخت سنگ آهک و دولومیت ممرادکو

این کارخانه با ظرفیت پخت ۱۲۰۰ تن سنگ آهک و دولومیت در روز در استان کرمان و در ۲۷ کیلومتری شهرستان کرمان، در مجتمع فولاد بوتیا احداث شده است. این پروژه به روش طرح و ساخت توسط کنسرسیوم شرکت های مانا، معیار صنعت و شرکت جی ام آی (مشارکت MGM) به رهبری شرکت مانا و با همکاری و تکنولوژی شرکت چیم پروجتی ایتالیا (Cimprogetti) اجرا شده است

احجام عمده عملیات اجرایی:

عملیات خاکی: ۱۷۰،۰۰۰ مترمکعب

بتن ریزی: ۱۹،۰۰۰ مترمکعب

ساخت و نصب اسکلت فلزی و تجهیزات داخلی: ۴۲۰۰ تن

نصب تجهیزات مکانیکی و نسوز: ۱۸۳۰ تن

کارفرما: شرکت گسترش و نوسازی معادن خاورمیانه (ممرادکو)

مشاور: شرکت مهندسین مشاور کان آذین

MEMRADCO CONSTRUCTION OF LIMESTONE AND DOLOMITE FAC- TORY

This factory was constructed with the capacity of baking 1200 tons limestone and dolomite per day in Kerman Province and at 27 Km. Kerman city in Butiya Steel Complex.

This project was implemented in method of designing and manufacturing by a consortium comprising Mana, Meyar Sanat and GMI (MGM) companies with the leadership of Mana Company and in collaboration with and technology of Italian Cimprogetti Company.

Volume of Executive Operations:

Earthen operations: 170000/ cube meter

Concrete placing: 19000 cube meter

Erection of equipment: 21000 tons

Manufacturing and erection of steel structure and internal equipment: 4200/ tons

Installment of mechanical and fireproof equipment: 1830/ tons

Employer: Middle East Mines Expansion and Renovation Co. (Memradco)

Consultant: Kan Azin Engineers Co.





**MEMRADCO CONSTRUCTION OF COAL PROCESSING
FACTORY IN TABAS**

67 | www.managc.com

پروژه احداث کارخانه فرآوری ذغالسنگ ممرادکو (طبس)

| 66



پروژه احداث کارخانه فرآوری ذغالسنگ ممرادکو (طبس)

پروژه احداث کارخانه ذغالشویی طبس در نزدیکی یکی از بزرگترین پهنه های زغالی کشور احداث شده است، حوضه ذغالدار طبس با ذخیره اکتشافی ۲.۷۵ میلیارد تن زغال سنگ کک شو و حرارتی، از غنی ترین نواحی این معادن محسوب می گردد.

این کارخانه در استان خراسان جنوبی و در فاصله ۹۰ کیلومتری جنوب غربی شهر طبس واقع شده است. ظرفیت فرآوری این کارخانه پانصد هزار تن ذغالسنگ کک شو در سال میباشد. مواد اولیه مورد نیاز این کارخانه ذغالسنگ کک شونده بوده که بخشی از آن توسط معادن منطقه تامین میشود. این پروژه به صورت طرح و ساخت (EPC) توسط کنسرسیومی با مشارکت شرکتهای مانا، معیار صنعت و GMI با رهبری شرکت مانا اجرا شده است.

اجرام عمده عملیات اجرایی:

عملیات خاکی:	۱۸۰،۰۰۰ مترمکعب
بتن ریزی:	۱۱،۰۰۰ مترمکعب
ساخت و نصب اسکلت فلزی و تجهیزات:	۲۳۵۰ تن
پایپینگ:	۱۳۵۰۰ قطراینج
کابل کشی:	۹۰ کیلومتر

کارفرما: شرکت گسترش و نوسازی معادن خاورمیانه (ممرادکو)

پیمانکار طرح و ساخت: مشارکت شرکتهای مانا،

معیار صنعت خاورمیانه و GMI

مشاور: شرکت مهندسین مشاور کان آذین.

MEMRADCO CONSTRUCTION OF COAL PROCESSING FACTORY IN TABAS

Project of Tabas Coal Processing Factory was constructed nearness one of the biggest coal regions of country. Tabas carboniferous zone with the explorative reserve of 2.75 Billion tons coking and thermal coal, is considered as the richest zone of these mines.

This factory is located at South Khorasan province and 90 Km. of southwest side of Tabas city.

The processing capacity of this factory is 500,000/ tons coking coal per annum. The primary materials required for this factory was coke coal a part of which is provided by mines of this zone.

This project has been implemented on EPC basis by a consortium comprising Mana, Meyar Sanat and GMI Companies with the leadership of Mana Company.

Volume of Executive Operations:

Earthen operations:	180000/ cube meter
Concrete placing:	11000 cube meter
Manufacturing and Erection of steel structure and equipment:	2350 tons
Piping:	13500 dia-inch
Cabling:	90 Km.

Employer: Middle East Mines Expansion and Renovation Co. (Memradco)

Contractor: Consortium of Mana, Meyar Sanat Khaver Mianeh and GMI Companies

Consultant: Kan Azin Engineers Co.



پروژه احداث کارخانه فرآوری ذغالسنگ ممرادکو (طبس)



**CONSTRUCTION OF 110 THOUSAND TONS
ARAK ALUMINUM FACTORY PROJECT**

پروژه کارخانه ۱۱۰ هزار تنی آلومینیوم اراک (ایراکو)



پروژه کارخانه ۱۱۰ هزار تنی آلومینیوم اراک (ایرالکو)

این کارخانه که یکی از بزرگترین مجموعه‌های تولید آلومینیوم در خاورمیانه می‌باشد، در مجاورت شهر اراک واقع شده است. طرح توسعه این کارخانه در سال ۱۳۸۲ به شرکت مانا و شرکت تکنیکال واگذار گردید.

کارفرما: شرکت ایرآلکو

مشاور: شرکت مهندسين مشاور گنو

CONSTRUCTION OF 110 THOUSAND TONS ARAK ALUMINUM PLANT

This factory is one of the greatest complexes, producing Aluminum at Middle East, next to Arak. The extension plan of the factory is committed to MANA Co. and Technical Co.

Client: Iralco Co.

Consultant: GENO Consultant Engineering Co.



پروژه فولاد آذربایجان
AZERBAIJAN STEEL COMPLEX



پروژه کارخانه لوله گستر اسفراین
ESFARAYEN SEAMLESS PIPES PLANT





پروژه‌های ساختمانی Building Projects



I.R.IRAN PARLIAMENT NEW BUILDING

پروژه ساختمان جدید مجلس شورای اسلامی



پروژه ساختمان جدید مجلس شورای اسلامی

پروژه ساختمان جدید مجلس شورای اسلامی با بیش از ۲۶۵۰۰ متر مربع زیربنا در میدان بهارستان تهران واقع شده است. از ویژگی های خاص این پروژه ملی، ترکیب المانهای خرابایی فلزی و بسیار عظیم و المانهای بتنی و در نهایت شکل هرمی آن می باشد که سبب قرارگرفتن این پروژه در زمره پروژه های بسیار خاص کشور شده است.

کارفرما: وزارت مسکن و شهرسازی، سازمان مجری ساختمانها و تاسیسات دولتی

مشاور: شرکت مهندسين مشاور پل مير

I.R.IRAN PARLIAMENT NEW BUILDING

IRI Parliament New Building with more than 26500 Sqm constructions located at Baharestan Square – Tehran.

The special characteristics of this national project are steel and very huge truss elements and concrete elements and finally pyramid shape due to categorizing this project as the particular country projects.

Employer: Ministry of Housing and City Planning, Organization Executive of Governmental Building and Installations.

Consultant: Pol Mir Consulting Engineering



پروژه ساختمان مرکزی وزارت نیرو

پروژه ساختمان مرکزی وزارت نیرو با بیش از ۵۰۰۰۰ مترمربع زیربنا و در ۱۶ طبقه در تقاطع بزرگراه های کردستان و نیایش در شهر تهران قرار گرفته است. از ویژگی های خاص این پروژه عظیم، معماری بی نظیر و بکارگیری تکنولوژی های نوین، جهت بهینه سازی سیستم تهویه و استفاده از ۱۳ آسانسور خاص را می توان نام برد.
کارفرما: سازمان مدیریت تولید و انتقال نیروی برق ایران
مشاور: شرکت مهندسین مشاور راز آهنگ

MINISTRY OF ENERGY CENTRAL BUILDING

Ministry of Energy Central Building project with more than 50000 Sqm infrastructures in 16 floors located at the crossing of Kordestan and Niayesh expressways- Tehran. The special characteristic of this great project is its unique architecture and utilization of modern technology for the optimization of air conditioning system and using 13 special elevators.
Employer: Electric Power Generation and Supply Management Organization of Iran.
Consultant: Raz Ahang Consulting Engineers.

PROJECT OF CONSTRUCTIONAL OPERATIONS OF KHATAM 1000-BED HOSPITAL (QOM CITY)

This project is located at Salamat Khatam Township and it is being constructed in a space measuring 100 hectares in Qom downtown. Khatam 1000-Bed Hospital is constructed in central district of this complex and it is an important project of this township, and in all dimensions such as designing, architecture, construction, equipment, etc. have been constructed in a very professional level and world class standards. This project was managed to obtain the Premier Steel Plan 2019 in Construction Section, having been evaluated by outstanding professors of the university and many master engineers of the country.

This hospital was designed by Austrian Muser Company. The special design of this structure is based on steel carcass in three blocks with an approximate area of 135000 square meter. The operation of manufacturing and erection of steel structure and its concrete ceiling were completed in 2020.

Volume of Executive Operations:

Earthen operations: 500000/ cube meter

Concrete placing: 83000 cube meter

Manufacturing and Erection of steel structure: 13500 tons

Employer: Nasim Salamat Khatam Co.

Contractor: Hekmataneh Engineers Co.

Project Manager: Liman Co.



پروژه اجرای عملیات ساختمانی بیمارستان ۱۰۰۰ تختخوابی خاتم (قم)

این پروژه در شهرک سلامت خاتم که با وسعت ۱۰۰ هکتار در جنوب شهر قم در حال ساخت میباشد، واقع شده است.

بیمارستان ۱۰۰۰ تختخوابی خاتم که در بخش مرکزی این مجموعه در حال ساخت است، از پروژه‌های مهم این شهرک بوده و در تمام ابعاد اعم از طرح، معماری، ساختمان، تجهیزات و ... در سطحی بسیار حرفه‌ای و با استانداردهای جهانی احداث شده است. این پروژه پس از ارزیابی برجسته‌ترین اساتید دانشگاه، تعدادی از اهالی خبره‌ی مهندسی کشور، موفق به کسب عنوان طرح برتر فولادی سال ۱۳۹۸ در بخش ساختمانی گردید.

طراحی این بیمارستان توسط شرکت اتریشی موزر انجام شده است. طراحی خاص این سازه به صورت اسکلت فلزی در سه بلوک به مساحت تقریبی ۱۳۵۰۰۰ مترمربع اجرا شده است. عملیات ساخت و نصب اسکلت فلزی و سقف بتنی سازه در سال ۱۳۹۹ به اتمام رسیده است.

احجام عمده عملیات اجرایی:

عملیات خاکی: ۵۰۰۰۰۰ مترمکعب

بتن ریزی: ۸۳۰۰۰ مترمکعب

ساخت و نصب اسکلت فلزی: ۱۳.۵۰۰ تن

کارفرما: شرکت نسیم سلامت خاتم

پیمانکار: شرکت ساختمانی گسترش و نوسازی صنایع ایرانیان مانا

مشاور: شرکت مهندسین مشاور هکمتانه.

مدیریت طرح: شرکت لیمان



**CONSTRUCTION PROJECT OF WASTEWATER COLLECTION,
TREATMENT AND TRANSFER NETWORK- KERMAN CITY**

پروژه احداث شبکه جمع آوری، تصفیه و انتقال فاضلاب شهر کرمان



پروژه احداث شبکه جمع آوری، تصفیه و انتقال فاضلاب شهر کرمان

این پروژه با هدف تصفیه و بازیافت آب در شهر کرمان توسط کنسرسیوم BMM (شرکت های فولاد بوتیای ایرانیان، مانا، معیارصنعت) مبنی به روش BOT در خرداد ماه ۱۳۹۸ آغاز و عملیات پیمانکاری آن به شرکت مانا واگذار گردید.

این پروژه شامل تامین مصالح و ساخت سه واحد و اورهال ۲ واحد تصفیه خانه فاضلاب و اجرای ۱۴۰۰ کیلومتر شبکه جمع آوری فاضلاب مشتمل بر ۱۳۶۰۰۰ عدد انشعاب فاضلاب و خط انتقال آب تصفیه شده به طول ۳۰ کیلومتر به همراه ایستگاه پمپاژ و دو مخزن به حجم ۵۰۰۰ متر مکعبی و ایستگاه بالابر جهت انتقال به مجتمع فولاد بوتیا میباشد. در پایان اجرای طرح تاسیسات اجرا شده قادر خواهد بود تا سالانه ۴۲.۲ میلیون مترمکعب از فاضلاب ایجاد شده را تصفیه نماید.

کارفرما: شرکت فولاد بوتیای ایرانیان

مشاور: شرکتهای مهندسين مشاور صدر آب و مهندسين مشاور برسو

CONSTRUCTION PROJECT OF WASTEWATER COLLECTION, TREATMENT AND TRANSFER NETWORK- KERMAN CITY

This project was implemented aiming treatment and recycle of water in Kerman city by a consortium comprising Butiyaye Iranian Steel Company, Mana Company and Meyar Sanat Company based on BOT contract in June 2019 and its contracting operations were entrusted to Mana Company.

This project includes providing the materials and construction of three units and overhauling two units of wastewater treatment plant and implementing 1400 Km. wastewater collection network containing 136000/ sewer connections and purified water supply line with the length of 30 Km. along with a pumping station and two 5000/ cube meter tanks and lifting station for transfer to Butiya Steel Complex. Finally, the implementation of the facilities plan will able to purify the created wastewater up to 42.2 million cube meter per annum.

Employer: Butiyaye Iranian Steel Company

Consultant: Sadr Ab and Barsoo Consulting Engineers Companies



CONSTRUCTION PROJECT OF WASTEWATER COLLECTION, TREATMENT AND TRANSFER NETWORK- ZARAND CITY

Considering the water required in Zarand Iranian Steel Complex aiming the optimization and re-consumption of water in Zarand city and with the approval of Zarand city Water and Wastewater Company, this project was defined by Zarand Iranian Steel Complex and in Nov.2019, this project was entrusted to Mana Company for implementation.

This project includes providing materials and construction of a wastewater treatment plant and implementation of 342 Km. wastewater collection network containing 25000 wastewater subscriptions and purified water supply line with the length of 25 Km. in two plots 3 and 22 Km. for transfer to Zarand Iranian Steel Complex. Finally, at the end of the implementation of project, the factory will enable to purify the established wastewater up to 6.1 million cube meter per annum and to make preparation for re-use.

Employer: Zarand Iranian Steel Company

Consultant: GamaSiyab Engineers Co.



پروژه احداث شبکه جمع آوری، تصفیه و انتقال فاضلاب شهر زرند

این پروژه با توجه به آب مورد نیاز در مجتمع فولاد زرند ایرانیان با هدف بهینه سازی و مصرف مجدد آب در شهر زرند با موافقت شرکت آب و فاضلات شهر زرند، توسط شرکت فولاد زرند ایرانیان تعریف شده و در آبان ماه سال ۹۸، این پروژه جهت اجرا به شرکت مانا واگذار شد.

این پروژه شامل تامین مصالح و احداث یک واحد تصفیه خانه فاضلاب و اجرای ۳۴۲ کیلومتر شبکه جمع آوری فاضلاب مشتمل بر ۲۵۰۰۰ عدد انشعاب فاضلاب و خط انتقال آب تصفیه شده به طول ۲۵ کیلومتر در دو قطعه ۳ و ۲۲ کیلومتری جهت انتقال به مجتمع فولاد زرند ایرانیان میباشد. در پایان اجرای طرح تاسیسات اجرا شده قادر خواهد بود تا سالانه ۶.۱ میلیون مترمکعب از فاضلاب ایجاد شده را تصفیه و جهت استفاده مجدد آماده سازی نماید.

کارفرما: شرکت فولاد زرند ایرانیان

مشاور: شرکت شرکت مهندسين گاماسياب



پروژه ساخت سازه‌های جنبی آستان مقدس رضوی

طرح توسعه حرم امام رضا (ع) یکی از بزرگترین و مهمترین طرح‌های عمرانی کشور با گستردگی ۵۷ هکتار در پر تراکم‌ترین و فشرده‌ترین بافت شهر مشهد قرار دارد که بخشی از اجرای این پروژه عظیم شامل کارهای ابنیه صحن هدایت آستان قدس، مجموعه اداری حوزه علمیه و احداث مدرسه علمیه با زیر بنای ۱۸۰۰۰ مترمربع توسط شرکت مانا احداث شده است.

کارفرما: سازمان عمران و توسعه حریم حضرت رضا (ع)

مشاور: شرکت مهندسين مشاور آستان قدس رضوی

CONSTRUCTION AROUND BUILDINGS OF IMAM REZA(S) HOLY SHRINE

The extension plan of Imam Reza (SA) shrine is one of the greatest and most important constructional plans in Iran, in the 57 hectare of the busiest and most compressed area of Mashhad, where some parts of the project including constructional works of Astane Ghods Hedayat courtyard, office building of Religious Seminary School, and construction of Religious School, with the infrastructure of 18000 has been executed by MANA Co.

Client: Omran and Tosee of Imam Reza(SA) Environ Building

Consultant: Razavi Astane Ghods Consultant Engineering Co.

COMPLEMENTARY OPERATIONS PROJECT OF NON-PILGRIMAGE SECTION OF HAZRAT FATEMEH ZAHRA COURTYARD (IRAQ- NAJAF)

Development Project of Imam Ali Shrine, due to religious and social reasons, is being implemented as one of the biggest and most important constructional plans in Iraq. This project with the extent of 3 hectares is placed in most crowd and compressed texture of Najaf city. A part of implementation of this great project with floor area of 80000 sqm. included museum and library buildings, hotel, restaurant and office building of Hazrat Fatemeh Zahra Courtyard which were constructed and operated by Mana Company.

Employer: Holy Shrines Reconstruction
Headquarters

Consultant: Fanavaran Tarh-e Jame Consulting
Engineers Co.



پروژه عملیات تکمیلی بخش غیر زیارتی صحن مطهر علوی^(ع) (کشور عراق – نجف اشرف)

طرح توسعه حرم امام علی (ع) به دلایل مذهبی و اجتماعی به عنوان یکی از بزرگترین و مهمترین طرح‌های عمرانی در کشور عراق در حال اجرا می‌باشد. این پروژه با گستردگی حدود ۳ هکتار در پر تراکم‌ترین و فشرده ترین بافت شهر نجف قرار دارد که بخشی از اجرای این پروژه عظیم با زیربنای ۸۰۰۰۰ مترمربع شامل ساختمانهای موزه، کتابخانه، هتل، رستوران و ساختمان اداری صحن حضرت فاطمه الزهرا (س) بوده که توسط شرکت مانا احداث و به بهره برداری رسیده است.

کارفرما: ستاد بازسازی عتبات عالیات

مشاور: شرکت مهندسين مشاور فناوران طرح جامع



پروژه عملیات طراحی و ساخت سرداب صحن امام محمد باقر (ع) حرم شریف امامین جوادین (ع) (عراق – کاظمین)

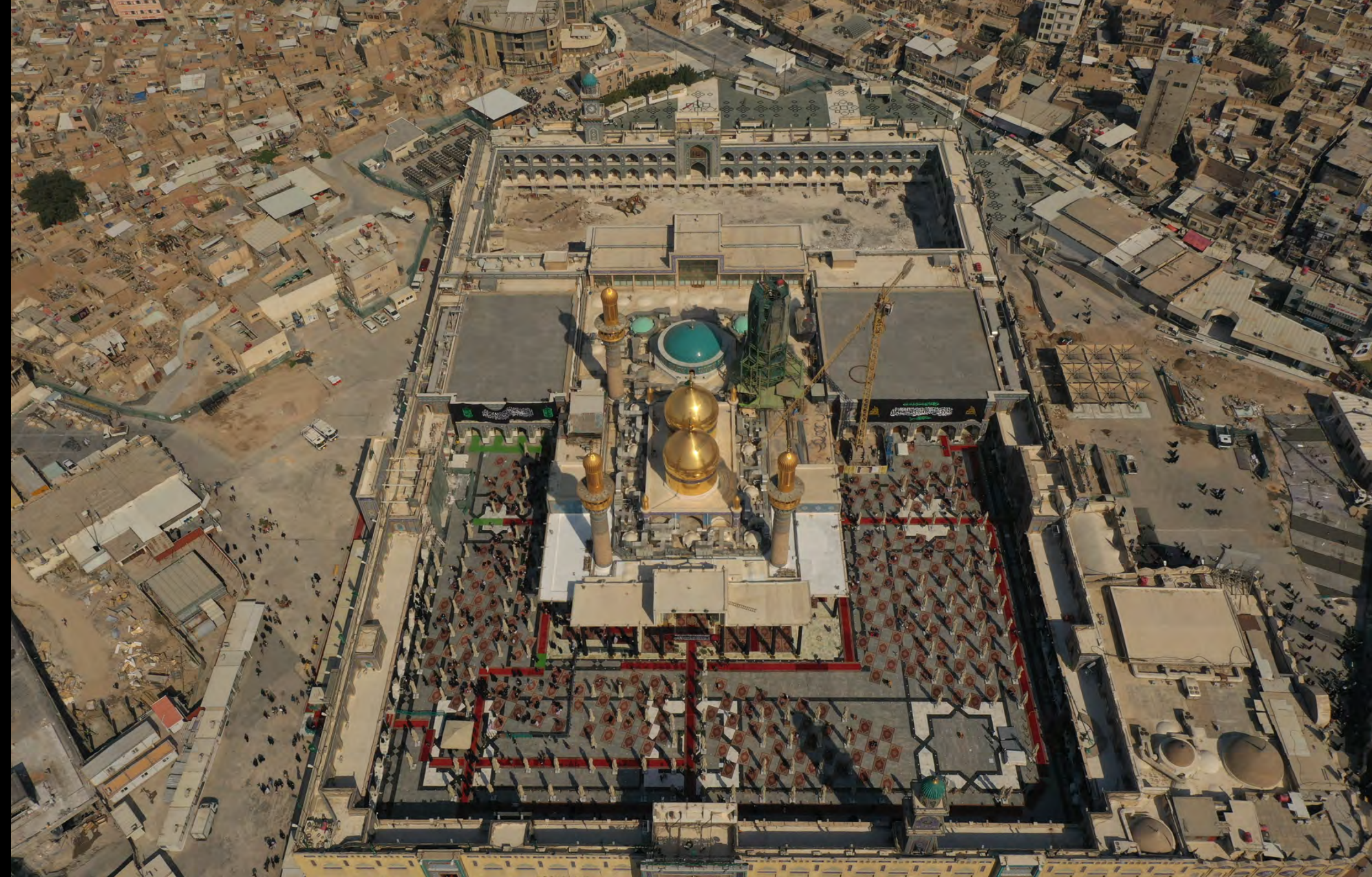
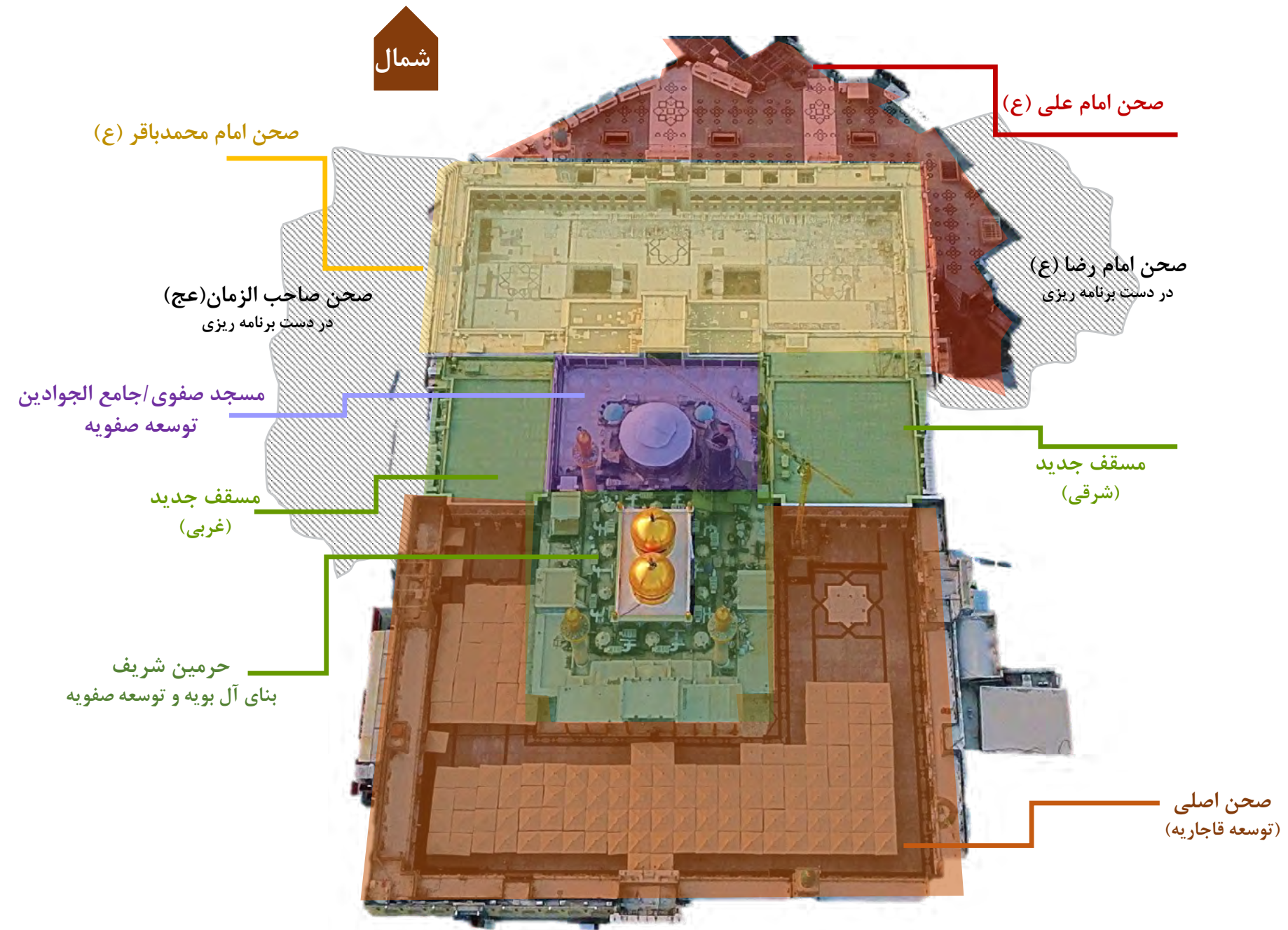
این پروژه در زمینی به مساحت ۵۵۰۰ متر مربع در حرم مطهر امامین جوادین در بخش تاریخی شهر کاظمین قرار دارد. هدف از اجرای این طرح حذف سازه قدیمی و احداث ابنیه جدید صحن امام محمد باقر (ع) و احداث ۸۵۰۰ متر مربع ساختمان جهت استفاده زائرین این حرم مطهر میباشد.

کارفرما: ستاد بازسازی عتبات عالیات

دستگاه نظارت مقیم: شرکت مهندسی مشاور فن آوران طرح جامع

پیمانکار طرح و اجرا: شرکت ساختمانی گسترش و نوسازی صنایع

ایرانیان مانا



IMAM MOHAMMAD BAQER COURTYARD CELLAR DESIGN- ING AND MANUFACTURING OP- ERATIONS PROJECT AND IMAM JAVAD HOLY SHRINE (IRAQ- KAZEMIN)

This project is located in a land measuring 5500 sqm. in Imam Javad Holy Shrine, in historical region of Kazemin city. The aim of implementation of this project is to omit the old buildings and construct new building of Imam Mohammad Baqer Courtyard and also 8500 sqm. building for use of pilgrims from this holy shrine.

Employer: Holy Shrines Reconstruction
Headquarters

Resident Supervisory Authority: Fanavaran Tarh-e
Jame Consulting Engineers Co.

Contractor: Iranian Industries Development and
Renovation Construction Company (MANA)



CONSTRUCTION PROJECT OF MECHANICAL ROOM AND EN- ERGY DISTRIBUTION NETWORK OF AGHILEH IBN HASHEM COURTYARD (IRAQ- KARBALA)

This project is being implemented aiming construction of 14000 sqm. mechanical room and providing and installing the relevant equipment and energy distribution & transmission system with the refrigerating capacity of 15000 tons in Imam Hossein Holy Shrine adjoining this holy place.

Employer: Holy Shrines Reconstruction
Headquarters

Consultant: Fanavaran Tarh-e Jame Consulting
Engineers Co.

Contract Manager: Iranian Industries Development
and Renovation Construction Company (MANA)



پروژه احداث موتورخانه و شبکه توزیع انرژی صحن عقيله بنی هاشم(س) (عراق – کربلا)

این پروژه با هدف احداث ۱۴۰۰۰ مترمربع ساختمان موتورخانه و تامین و نصب تجهیزات مربوط به و سیستم انتقال توزیع انرژی با ظرفیت تبرید ۱۵۰۰۰ تن حرم مطهر امام حسین (ع) در جوار این بارگاه مقدس در حال اجرا میباشد

کارفرما: ستاد بازسازی عتبات عالیات

مشاور: شرکت مهندسين مشاور فن آوران طرح جامع

مدیر پیمان: شرکت ساختمانی گسترش و نوسازی صنایع ایرانیان مانا



SHIRAZ 50,000-SEAT STADIUM PROJECT

109 | www.managc.com

پروژه استادیوم پنجاه هزار نفری شیراز

| 108



پروژه استادیوم پنجاه هزار نفری شیراز

پروژه استادیوم ۵۰ هزار نفری شیراز، اولین استادیوم سرپوشیده ایران است که در منطقه میانرود در شهر شیراز در دست ساخت است. سقف سکوی تماشاچیان به وسیله سازه زیبای فلزی و پارچه مخصوص که توسط کارخانه Ferrari ساخته شده پوشش داده می شود. سازه بتنی این سازه بسیار فنی و منحصر بفرد بوده و از پیچیدگی و زیبایی خاصی برخوردار است.

کارفرما: شرکت توسعه و نگهداری اماکن ورزشی کشور
مشاور: شرکت مهندسین مشاور آرتک و همکاران

SHIRAZ 50,000-SEAT STADIUM PROJECT

Shiraz 50,000-seat Stadium project is the first covered stadium of Iran in Miyanrood-Shiraz. The ceiling of spectators' platform has been covered by a fair metal structure and a special fabric made by the Ferrari Co. The concrete structure of this project is very technical and unique and including a specific beauty and complexity.

Employer: State Development and Maintenance Sport Locations Co.

Consultant: Artak Consulting Engineers Co. and Colleagues



پروژه ساختمان مرکزی بانک صادرات استان خراسان رضوی

پروژه ساختمان مرکزی بانک صادرات استان خراسان رضوی با بیش از ۳۱۰۰۰ مترمربع زیربنا و در ۲۱ طبقه در میدان جانبازان شهر مشهد قرار گرفته است.

از ویژگی‌های خاص این پروژه میتوان به ساخت و نصب سازه راس عظیم فلزی با پروفیل‌های خاص جهت ایجاد نمای زیبا و دارا بودن پد هلیکوپتر بر فراز بام ساختمان اشاره کرد.

کارفرما: بانک صادرات خراسان رضوی

مشاور: شرکت مهندسین مشاور پیمان غدیر

MASHHAD SADERAT BANK CENTRAL BUILDING

Bank Saderat - Mashhad Central Building, Khorasan Razavi Province with more than 31000 Sqm infrastructure in 21 floors, located at Janbazan Square in the religious city of Mashhad.

The special characteristic of this project is utilization of self-cleaning glass façade using Nano-technology, construction and installation of big top steel structure with special profiles for creating a beautiful façade and equipped with helipad.

Employer: Bank Saderat, Khorasan Razavi.

Consultant: Payman Ghadir Consulting Engineer.

پروژه ساختمان اداری تجاری فراز

پروژه ساختمان اداری تجاری فراز با بیش از ۲۱۰۰۰ متر مربع زیربنا در ۱۶ طبقه در سعادت آباد در شهر تهران قرار گرفته است. از ویژگی های خاص این پروژه معماری داخلی زیبا، نمای بیرونی کامپوزیت، واقع شدن ساختمان در شیب (بطوریکه شمال و جنوب ساختمان با هم حدوداً ۴۰ متر اختلاف ارتفاع دارند)، پایدار سازی شیب اطراف ساختمان، استفاده از مصالح با کیفیت بسیار بالا در نازک کاری، استفاده از سیستم هوشمند BMS و نصب پله برقی و آسانسورهای خاص و سرعت اجرای بالا می باشد.

کارفرما: شرکت هلدینگ صنایع و معادن خاورمیانه (میدکو)

FARAZ ADMINISTRATIVE- COMMERCIAL BUILDING

Project of Faraz Administrative-Commercial building with more than 21000 Sqm of infrastructure in 16 floors is located at Saadatabad -Tehran. The special characteristics of this project is its beautiful interior architecture, outer composite facade, location of building in slope (in such a manner that the northern and southern sides of the building with a height difference of approximately 40 m), stability of slope around the building, using high quality materials in finishing work, using BMS intelligence system and installation of electric stair and special elevators and high execution speed.

Employer: Middle East Industries and Mines Holding Co. (Midhco).





پروژه ساختمان مرکزی شرکت مونکو ایران

پروژه ساختمان مرکزی شرکت مونکو ایران با بیش از ۱۶۰۰۰ مترمربع زیربنا در ۱۶ طبقه در خیابان عطار در شهر تهران قرار گرفته است. از ویژگی های خاص این پروژه، معماری داخلی بسیار زیبا و استفاده از مصالح خاص و با کیفیت بسیار بالا در نازک کاری آن می باشد.

کارفرما: شرکت مونکو ایران

مشاور: شرکت مهندسین مشاور پارس گستره

MONENCO COMPANY CENTRAL BUILDING

Monenco Company Central Building of Iran with more than 16000 Sqm infrastructure, in 16 floors located at Attar Avenue- Tehran.

The special characteristic of this project is very beautiful interior architecture and using special high quality materials in its finishing works.

Employer: Monenco Company of Iran

Consultant: Pars Gostareh Consulting Engineers

OMID II COMMERCIAL-ADMINISTRATIVE BUILDING

Omid II Commercial-Administrative Building with more than 26000 Sqm infrastructure and in 16 floors, located at Shahid Motahari Avenue in Tehran.

The special characteristic of this great project is its multiple steel structures with concrete structure so that its 9 floors are concrete structure and 15 upper floors are steel. Execution of complicated details in connection of steel to concrete pillars and observing the highest technical regulations and standards consequences this structure was selected as the superior steel structure project by the competent authorities in 2011 A.D. year.

Employer: Construction Investment Company of Bank Sepah.

Consultant: Applied Researchers Center, Tehran University.




پروژه سازه ساختمان تجاری - اداری امید ۲

پروژه سازه ساختمان تجاری - اداری امید ۲ با بیش از ۲۶۰۰۰ مترمربع زیر بنا در ۲۶ طبقه در خیابان شهید مطهری در شهر تهران قرار گرفته است.

از ویژگی های خاص این پروژه عظیم، ترکیب سازه فلزی با سازه بتنی در آن می باشد؛ بطوری که اسکلت ۹ طبقه پایینی این سازه، بتنی و ۱۵ طبقه فوقانی فلزی می باشد. اجرای دیتالهای پیچیده در اتصال ستونهای فولادی به بتنی و رعایت بالاترین ملاحظات فنی و استانداردها سبب انتخاب این سازه به عنوان طرح برتر سازه فولادی در سال ۱۳۹۰ از سوی مراجع ذیصلاح شده است.

کارفرما: شرکت سرمایه گذاری ساختمانی بانک سپه

مشاور: مرکز پژوهشهای کاربردی دانشگاه تهران



I.D.R.O. BUILDING

پروژه ساختمان سازمان گسترش و نوسازی





آدرس: تهران، خیابان مطهری، بین مدرس و میرعماد، شماره ۱۹۳ صندوق پستی: ۱۴۱۵۵-۵۷۱۱
تلفن: ۴۲۵۶۵۰۰۰ (+۹۸ ۲۱) فکس: ۸۸ ۷۴ ۰۱ ۴۲ (+۹۸ ۲۱)

ADDRESS: NO. 193 , MOTAHARI ST., TEHRAN, IRAN. POBOX: 14155-5711
TEL: (+98 21) 42565000, 88 75 61 15-17 FAX: (+98 21) 88 74 01 42
SITE: WWW.MANAGC.MIDHCO.COM EMAIL: INFO@MANAGC.COM